

Weidmüller – Ihr Partner der Industrial Connectivity

Als erfahrene Experten unterstützen wir unsere Kunden und Partner auf der ganzen Welt mit Produkten, Lösungen und Services im industriellen Umfeld von Energie, Signalen und Daten. Wir sind in ihren Branchen und Märkten zu Hause und kennen die technologischen Herausforderungen von morgen. So entwickeln wir immer wieder innovative, nachhaltige und wertschöpfende Lösungen für ihre individuellen Anforderungen. Gemeinsam setzen wir Maßstäbe in der Industrial Connectivity.

Ihre Ideen brauchen den richtigen Anschluss
Wir bieten geniale Verbindungen
Let's connect.

Sie müssen möglichst viele unterschiedliche Signale
auf kleinstem Raum zuverlässig übertragen?

Sie brauchen für Ihre anspruchsvollen Applikationen
einen leistungsstarken Anschluss?

Sie benötigen schnelle, individuelle und
kompetente Unterstützung?

Sie suchen für Ihre Elektronik
eine optimale Verpackung?

OMNIMATE-Geräteanschlusstechnik

www.weidmueller.com/omnimate

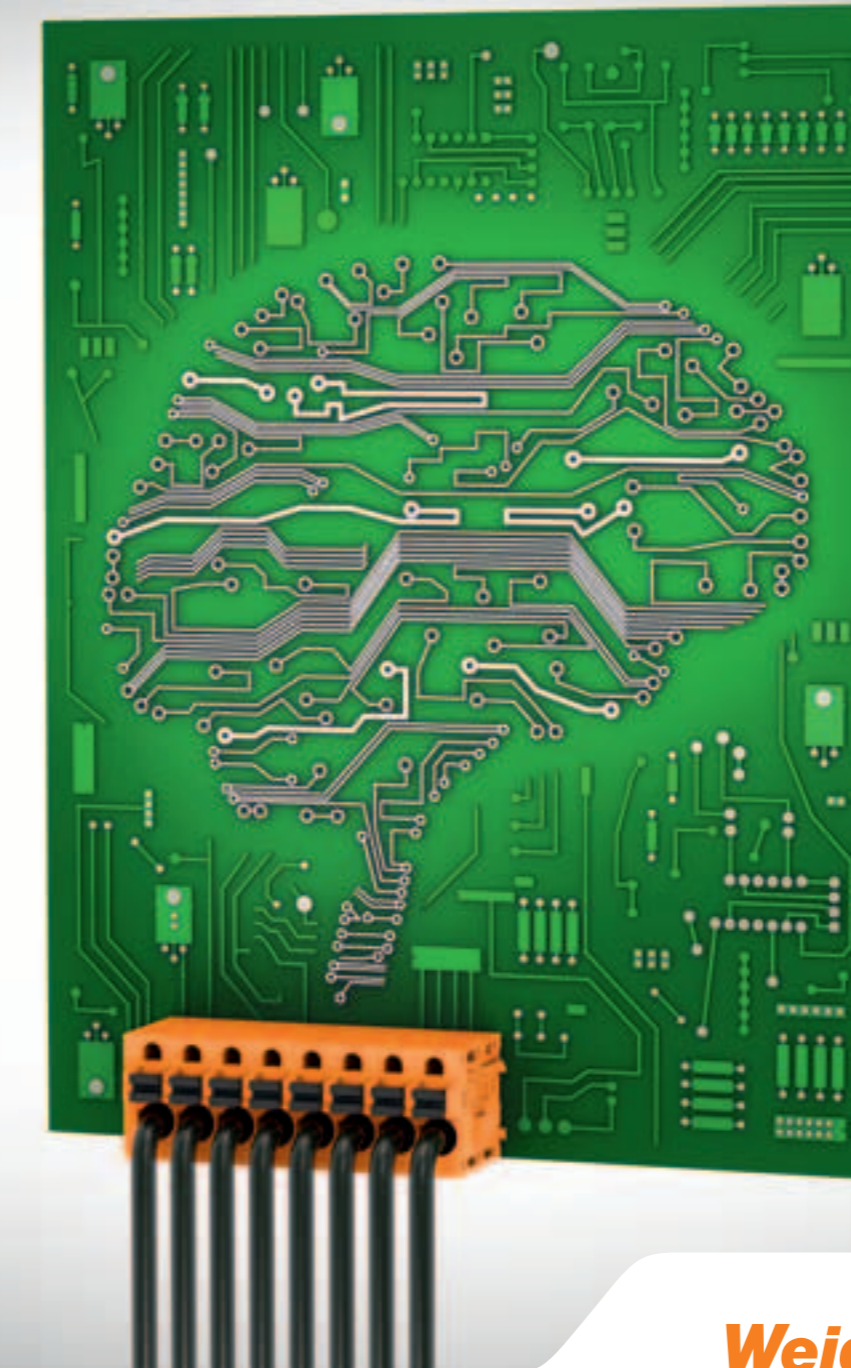
Das OMNIMATE-Produkt- und -Serviceprogramm bietet Ihnen geniale Verbindungen für Ihren Design-In-Prozess. Kombinieren Sie unsere Produkte und Dienstleistungen für die Optimierung Ihrer Produktions- und Fertigungsprozesse – von der Spezifikation bis zur Serienfertigung Ihrer individuellen Komponenten.

Überzeugen Sie sich von den unschlagbaren Vorteilen, und besuchen Sie OMNIMATE im Netz! Let's connect.

Weidmüller Interface GmbH & Co. KG
Klingenbergstraße 16
32758 Detmold, Germany
Telefon +49 5231 14-0
Telefax +49 5231 14-2083
info@weidmueller.com
www.weidmueller.com



Bestellnummer: 145280000/06/2013/SMKW



Weidmüller



Let's connect.

OMNIMATE Signal

Unsere kompakte Anslusstechnik sorgt für beste Verbindungen.

Für Ihre individuellen Applikationen ist ein zuverlässiger Geräteanschluss unabdingbar. Mit OMNIMATE Signal bieten wir Ihnen die richtige Anslusstechnik, um Ihre Anforderungen passgenau zu erfüllen.

Dazu können Sie aus einem Produktsortiment mit extrem kompakten Leiterplattenklemmen und -steckverbindern wählen, das Ihrem Design-In-Prozess dank intelligenter Verriegelungskonzepte und leistungsstarker Anslusstechnologie eine Vielzahl applikationsgerechter Lösungen bietet und Ihrer Kreativität keine Grenzen setzt.

Und selbstverständlich haben wir dabei auch an Ihre Produktionsprozesse gedacht: Denn unsere THR- und SMD-Komponenten sorgen für höchste Produktivität während des Reflow-Lötprozesses.



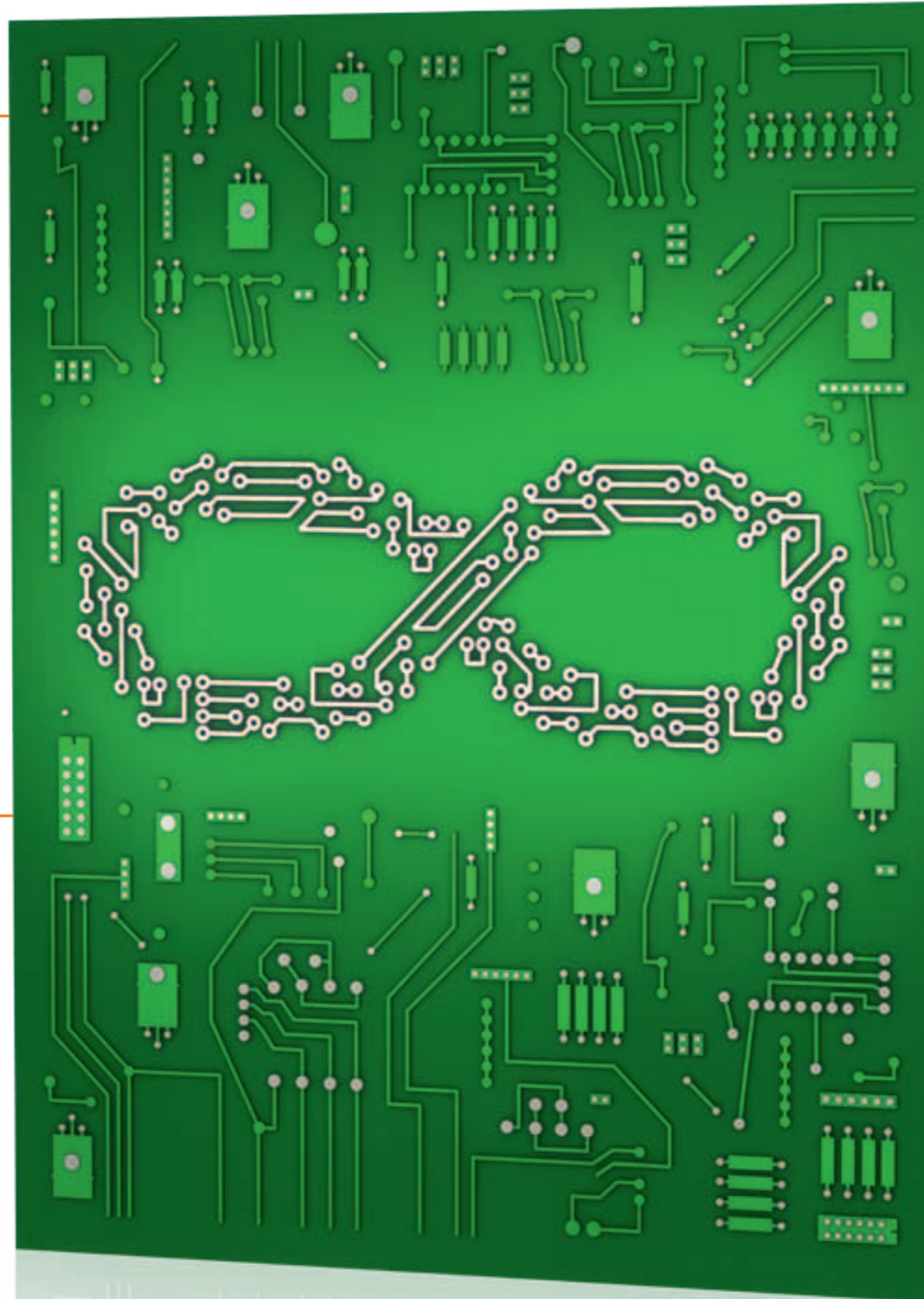
OMNIMATE Housings

Wir designen maßgeschneiderte Gehäuse für Ihre Anwendung.

Ihre Elektronik ist fertig. Jetzt fehlt Ihnen nur noch das passende universelle Gehäuse? Dann sind Sie bei uns genau richtig! OMNIMATE gibt Ihrer Elektronik eine zukunftssichere Verpackung.

Und das Beste: Unsere variantenreichen Gehäuseplattformen garantieren Ihnen höchste Modularität bei gleichzeitig individuellem Design für jede Applikation und jeden Anwendungsbereich Ihrer Produktserie. Dabei bieten sie Ihnen maximale Layoutfläche und maximalen Bauraum.

Zum Beispiel unser modulares Einbaugehäuse CH20M mit hoher Flexibilität und Variabilität sowie unerreichter Packungsdichte. Die Leiterplatten in den Gehäusen bieten maximale Außenabmessungen bei vollautomatischer Reflow-Verarbeitbarkeit. Dank des patentierten durchgängigen Tragschienensystembusses versorgen, verbinden und verteilen sie problemlos.



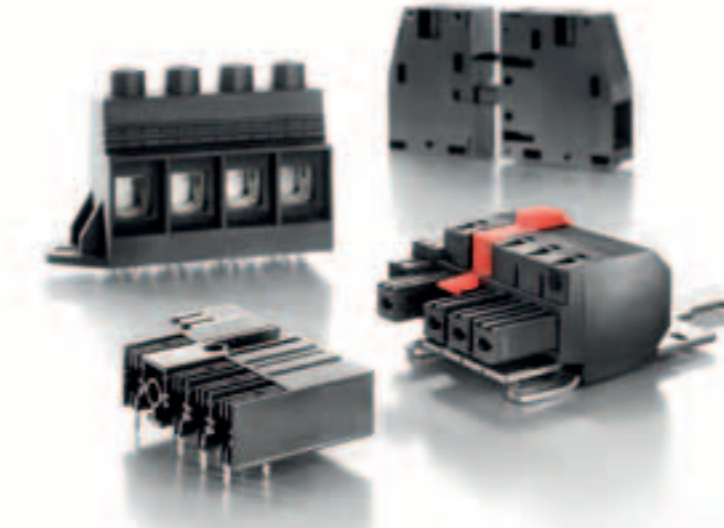
OMNIMATE Power

Unsere Leistungskomponenten bieten maximale Sicherheit bis 600 Volt.

Neue Produkte und Innovationen bewegen den Markt. Viele Applikationen der Leistungselektronik entwickeln sich rasant weiter. Damit steigen auch die Anforderungen an die Anslusstechnik.

Als praxisnahe Spezialisten kennen wir die maximalen Leistungs- und Sicherheitsanforderungen Ihrer Elektronik. Deshalb entsprechen unsere leistungsstarken Leiterplattenklemmen, -steckverbinder und Durchführungsklemmen auch einschlägigen Gerätenormen wie z. B. der IEC 61800 für drehzahlgesteuerte Antriebstechnik. Zusätzlich erfüllen unsere Power-Produkte uneingeschränkt die 600 Volt nach UL.

Applikationsgerechte Steckverbinder für den Motoranschluss mit Schirmauflage runden das Programm ab.



OMNIMATE Services

Unser umfassender Support ist schneller, als Sie denken.

Sie wünschen sich einen kompetenten Partner, der Sie nicht nur mit passgenauen Produkten versorgt, sondern auf Wunsch auch schnell und unkompliziert unterstützt? Unsere Design-In-Applikationsspezialisten kennen Ihre Welt ganz genau und begleiten Sie gerne von der Spezifikation bis zur Serien-Produktion Ihrer individuellen Lösung. Der umfangreiche Online-Produktkonfigurator mit 3D-Modellen zum Gratis-Download hilft Ihnen zudem bei der Auswahl.

Und wenn es schnell gehen muss, bieten wir Ihnen einen besonderen Service: Als einziger Hersteller liefern wir Ihnen innerhalb von 72 Stunden Ihr kostenloses Design-In-Muster. Wählen Sie Ihr Wunschprodukt unter www.sample-service.com aus unseren OMNIMATE-Produktreihen Power, Signal und Housings.



Let's connect.



Let's connect.



Let's connect.